

Boulevard Cavendish

PLAN-CLEF - KEY PLAN

5775, Boulevard Cavendish, Côte St-Luc, Québec

SUPERFICIE AREA 1323 pi.ca. (122.9 M2)

CHAMBRE(S) BEDROOM 3

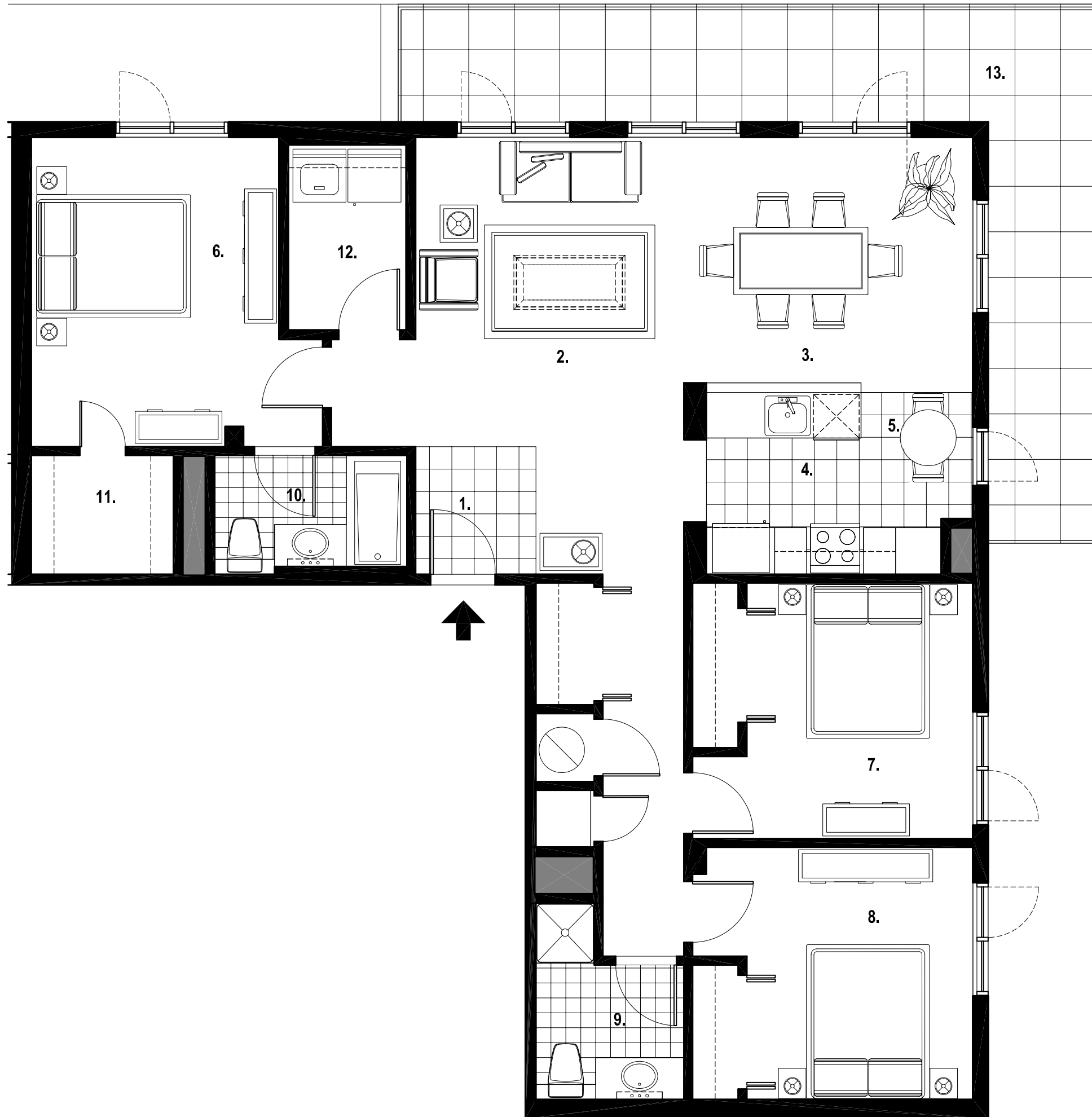
UNITÉ(S) UNIT(S) 1006

Le développeur se réserve le droit de faire les modifications qu'il juge nécessaires. Les dimensions et superficies indiquées sur ces plans sont à titre informatif seulement. Les dimensions et superficies "tel que construit" peuvent varier de celles indiquées. Les dimensions linéaires indiquées sur les plans sont calculées d'un mur intérieur à un autre mur intérieur. Les superficies indiquées sont basées sur des calculs architecturaux standards.

The developer reserves the right to make any modifications that the developer deems necessary. All dimensions and areas shown on these plans are approximate. "As built" dimensions and areas may vary from those shown. The linear dimensions shown indicate distances from interior wall to interior wall. The area shown are based on standard architectural calculation.

Plans des unités
Units Plans

révisé 10-12-2004



LÉGENDE

- | | |
|----------------------------------|----------------------------------|
| 1. Hall Lobby | 8'-3" x 5'-7" |
| 2. Séjour Living Room | 12'-0" x 13'-8" |
| 3. Salle à manger Dining Room | 12'-6" x 11'-3" |
| 4. Cuisine Kitchen | 8'-4" x 8'-0" |
| 5. Dinette Breakfast Nook | 4'-11" x 5'-11" |
| 6. Chambre 1 Bedroom 1 | 10'-11" x 13'-7" |
| 7. Chambre 2 Bedroom 2 | 9'-11" x 11'-3" |
| 8. Chambre 3 Bedroom 3 | 9'-11" x 11'-1" |
| 9. Salle de bain 1 Bathroom 1 | 6'-6" x 5'-11" |
| 10. Salle de bain 2 Bathroom 2 | 8'-5" x 5'-3" |
| 11. Walk-in | 6'-3" x 5'-3" |
| 12. Dépôt Depot | 5'-2" x 8'-1" |
| 13. Terrasse Terrace | 31'-1" x 5'-2"
5'-2" x 23'-8" |

