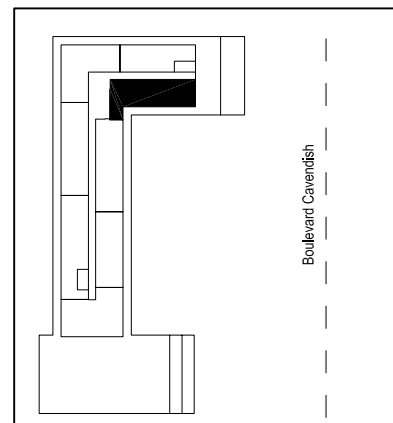




**LÉGENDE**

- 1. Hall | Lobby 9'-0" x 6'-6"
- 2. Séjour & Salle à manger | 23'-11" x 12'-4"  
Living and Dining Room
- 3. Cuisine | Kitchen 14'-3" x 6'-11"
- 4. Dinette | Breakfast Nook 5'-5" x 5'-8"

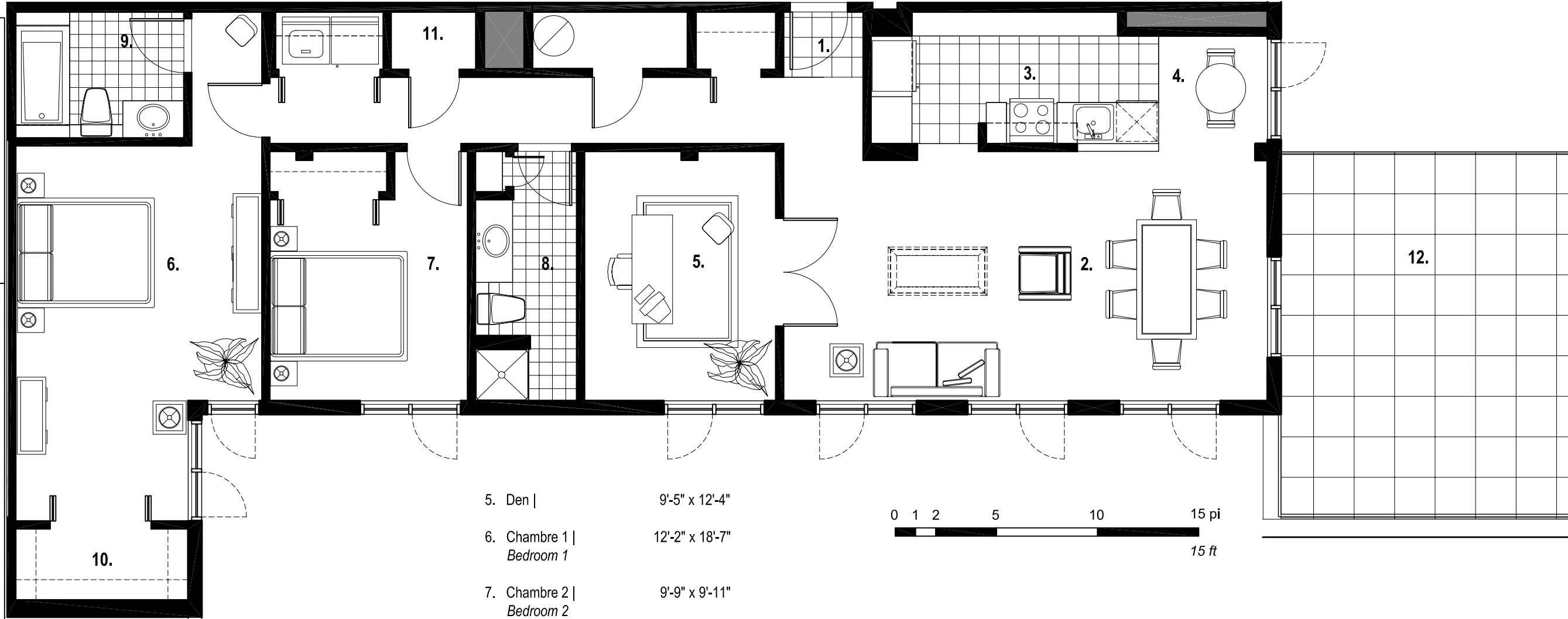


PLAN-CLEF - KEY PLAN  
5775, Boulevard Cavendish, Côte St-Luc, Québec

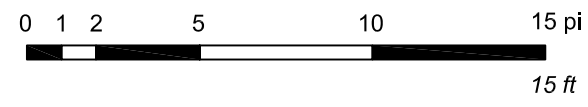
SUPERFICIE 1361 pi.ca. (126.4 M2)  
AREA

CHAMBRE(S) 2  
BEDROOM

UNITÉ(S) 1008  
UNIT(S)



- 5. Den | 9'-5" x 12'-4"
- 6. Chambre 1 | 12'-2" x 18'-7"  
Bedroom 1
- 7. Chambre 2 | 9'-9" x 9'-11"  
Bedroom 2
- 8. Salle de bain 1 | 5'-0" x 12'-4"  
Bathroom 1
- 9. Salle de bain 2 | 8'-4" x 6'-3"  
Bathroom 2
- 10. Walk-in | 8'-6" x 3'-6"
- 11. Dépôt | Depot 4'-2" x 2'-10"
- 12. Terrasse | Terrace 17'-7" x 18'-2"



Le développeur se réserve le droit de faire les modifications qu'il juge nécessaires. Les dimensions et superficies indiquées sur ces plans sont à titre informatif seulement. Les dimensions et superficies "tel que construit" peuvent varier de celles indiquées. Les dimensions linéaires indiquées sur les plans sont calculées d'un mur intérieur à un autre mur intérieur. Les superficies indiquées sont basées sur des calculs architecturaux standards.

The developer reserves the right to make any modifications that the developer deems necessary. All dimensions and areas shown on these plans are approximate. "As built" dimensions and areas may vary from those shown. The linear dimensions shown indicate distances from interior wall to interior wall. The area shown are based on standard architectural calculation.

**Plans des unités  
Units Plans**

révisé 10-12-2004